



ประกาศองค์การบริหารส่วนตำบลสบเมย

เรื่อง กำหนดโครงสร้างการแบ่งส่วนราชการ วิธีการบริหารและการปฏิบัติงานของพนักงานส่วนตำบล
และกิจการอันเกี่ยวกับงานบุคคลในองค์การบริหารส่วนตำบล

อาศัยอำนาจตามความในมาตรา ๑๕ และมาตรา ๒๕ วรรคท้าย แห่งพระราชบัญญัติระเบียบบริหารงานบุคคลส่วนท้องถิ่น พ.ศ. ๒๕๔๒ ประกาศคณะกรรมการพนักงานส่วนตำบลจังหวัดแม่ฮ่องสอน เรื่อง หลักเกณฑ์และเงื่อนไขเกี่ยวกับการบริหารงานบุคคลขององค์การบริหารส่วนตำบล (แก้ไขเพิ่มเติม) พ.ศ. ๒๕๖๓ ลงวันที่ ๓๐ ธันวาคม ๒๕๖๓ ข้อ ๒๒๖ ข้อ ๒๒๗ ข้อ ๒๒๘ ข้อ ๒๒๙ ข้อ ๒๓๐ และมติคณะกรรมการพนักงานส่วนตำบลจังหวัดแม่ฮ่องสอนในการประชุมครั้งที่ ๒/๒๕๖๔ เมื่อวันที่ ๑๗ กุมภาพันธ์ ๒๕๖๔ จึงประกาศ โครงสร้างการแบ่งส่วนราชการขององค์การบริหารส่วนตำบลสบเมย ดังนี้

ข้อ ๑ ให้องค์การบริหารส่วนตำบลสบเมย มีอำนาจหน้าที่ตามที่กฎหมายว่าด้วยสภาตำบล และองค์การบริหารส่วนตำบล กฎหมายว่าด้วยการกำหนดแผนและขั้นตอนการกระจายอำนาจให้แก่องค์กรปกครองส่วนท้องถิ่น และกฎหมายอื่นที่กำหนดอำนาจหน้าที่ให้แก่องค์การบริหารส่วนตำบล

ข้อ ๒ ประกาศฉบับนี้มีผลบังคับใช้ตั้งแต่วันที่องค์การบริหารส่วนตำบลสบเมยประกาศใช้เป็น ต้นไป

ข้อ ๓ ให้กำหนดโครงสร้างและแบ่งส่วนราชการขององค์การบริหารส่วนตำบลสบเมย ดังนี้

- (๑) สำนักปลัดองค์การบริหารส่วนตำบล
- (๒) กองคลัง
- (๓) กองช่าง
- (๔) หน่วยตรวจสอบภายใน

ข้อ ๔ ให้ส่วนราชการตาม (๑) มีฐานะเป็นกอง และตาม (๔) มีฐานะต่ำกว่ากอง ขึ้นตรงต่อ ปลัดองค์การบริหารส่วนตำบลสบเมย

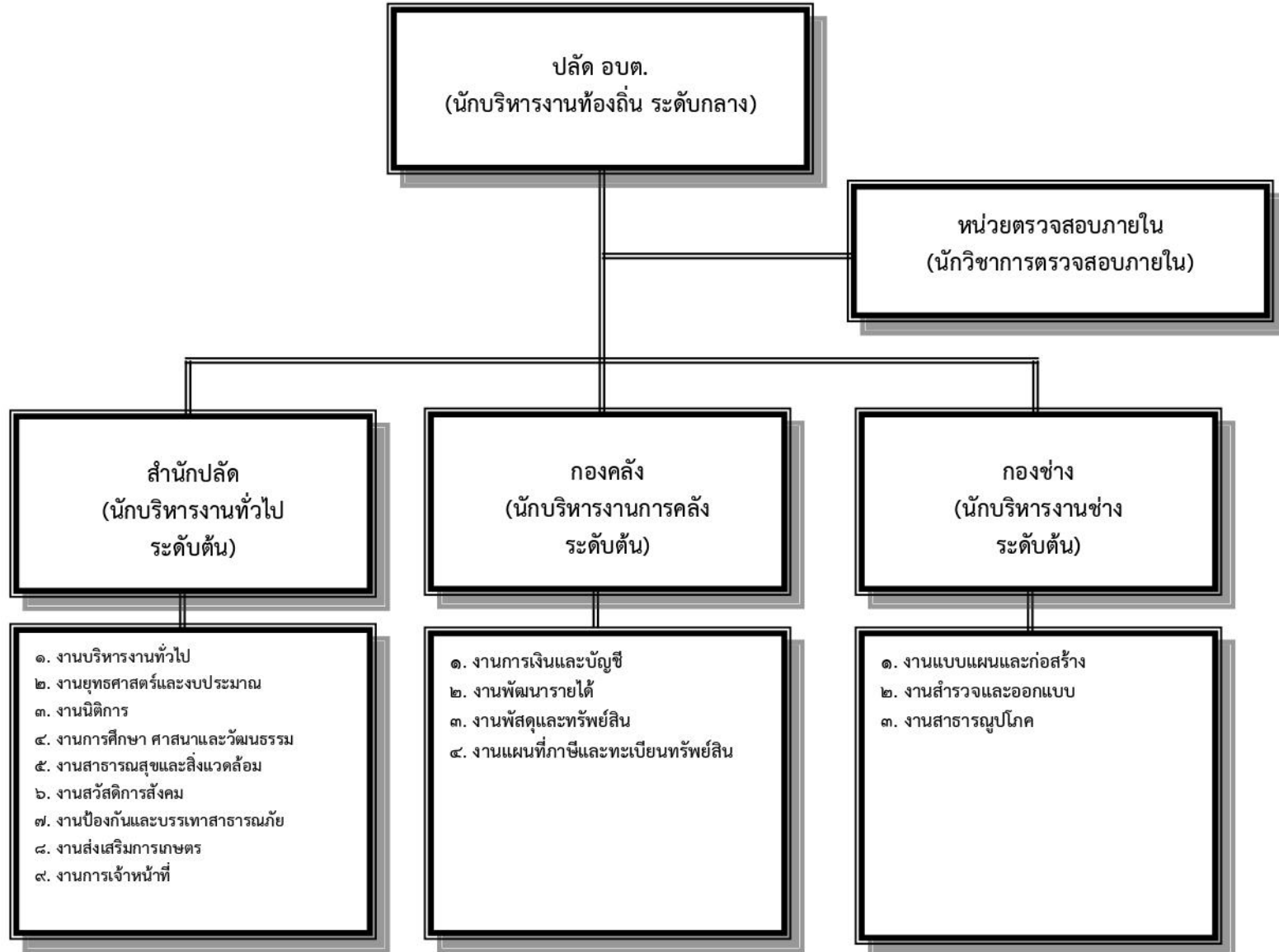
ประกาศ ณ วันที่ ๑ เมษายน พ.ศ. ๒๕๖๔

(ลงชื่อ)

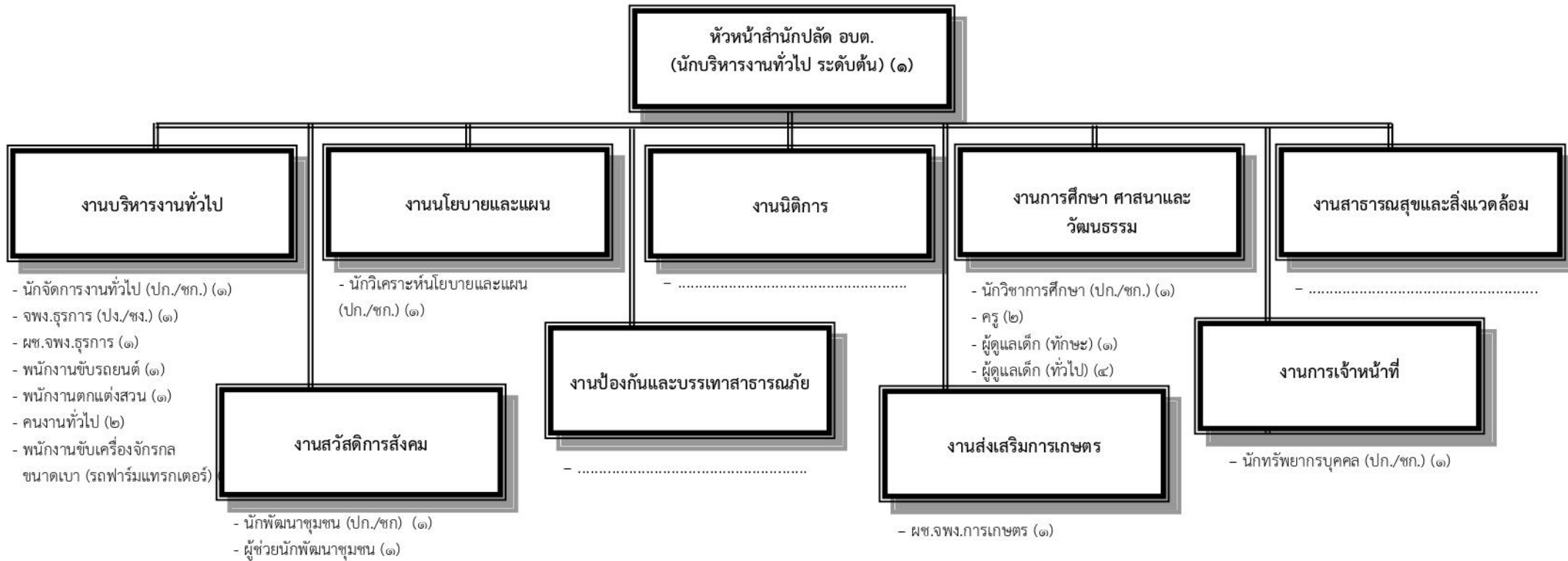
(นายมานพ พิณเตือนงาม)

นายกองค์การบริหารส่วนตำบลสบเมย

แผนภูมิโครงสร้างการแบ่งส่วนราชการตามแผนอัตรากำลัง ๓ ปี ประจำปีงบประมาณ พ.ศ. ๒๕๖๔ - ๒๕๖๖
ปรับปรุงครั้งที่ ๑ ประจำปีงบประมาณ พ.ศ. ๒๕๖๔

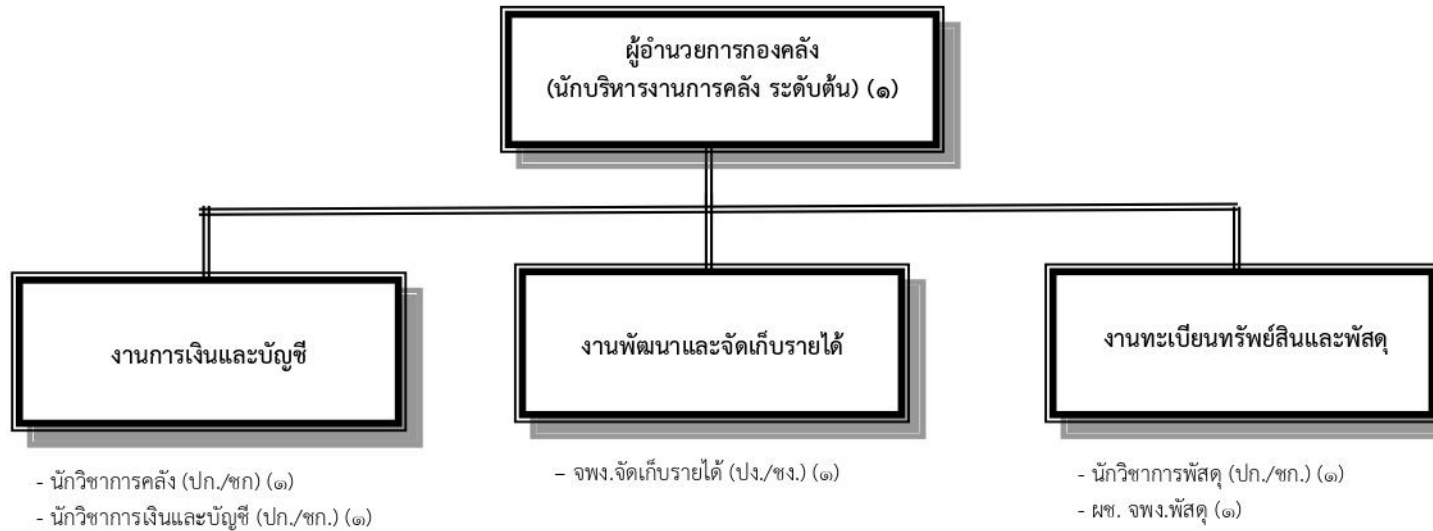


โครงสร้างสำนักปลัดองค์การบริหารส่วนตำบล



ระดับ	อำนาจการท้องถิ่น			วิชาการ				ทั่วไป			พนักงานจ้าง		รวม
	ต้น	กลาง	สูง	ปฏิบัติการ	ชำนาญการ	ชำนาญการพิเศษ	เชี่ยวชาญ	ปฏิบัติงาน	ชำนาญงาน	อาวุโส	ภารกิจ	ทั่วไป	
จำนวน	๑	-	-	๔	๓	-	-	-	๑	-	๖	๗	๒๒

โครงสร้างกองคลัง



ระดับ	อำนาจการท้องถิ่น			วิชาการ				ทั่วไป			พนักงานจ้าง		รวม
	ต้น	กลาง	สูง	ปฏิบัติการ	ชำนาญการ	ชำนาญการพิเศษ	เชี่ยวชาญ	ปฏิบัติงาน	ชำนาญงาน	อาวุโส	ภารกิจ	ทั่วไป	
จำนวน	๑	-	-	๒	๑	-	-	-	๑	-	๑	-	๖

โครงสร้างกองช่าง



ระดับ	อำนวยการท้องถิ่น			วิชาการ				ทั่วไป			พนักงานจ้าง		รวม
	ต้น	กลาง	สูง	ปฏิบัติการ	ชำนาญการ	ชำนาญการพิเศษ	เชี่ยวชาญ	ปฏิบัติงาน	ชำนาญงาน	อาวุโส	ภารกิจ	ทั่วไป	
จำนวน	๑	-	-	-	-	-	-	-	-	-	๒	-	๓